



GVA



Verschillende partners dromen mee over de Put van 't Rauw. — © Tommy Maes

## Participatietraject laat iedereen meedromen over de Put van 't Rauw

Mol -

Verschillende partners zoals het gemeentebestuur van Mol, Natuurpunt, Sibelco en de lokale dorpsgemeenschap willen de Put van 't Rauw uitbouwen tot een unieke trekpleister die recreatie en natuur met elkaar verzoent. Daarvoor start deze maand een participatietraject met onder meer een infoavond en gegidste wandelingen.

Donderdag 2 juni 2022 om 16:35



# Inrichtingsvisie

## Hoofdstuk I – landschapsbiografie light

- Landschapsscan
- Ontwikkelingsgeschiedenis
- Participatie met burgers en partners
- Uitdagingen, kansen en ambities in kaart

## Hoofdstuk II – visie met concrete ontwikkelingsplan

- Landschap als basis voor landschapsbeleving
- Versterken van de landschapsbeleving
- Put van Rauw een sterk verhaal

# Goedkeuring inrichtingsvisie

- Visie verankert in gemeentelijk beleid:
  - **Goedkeuring door gemeenteraad**
  - **Voorzien budgetten** voor uitvoering in meerjarenbegroting
  - Implementatie door gemeentediensten
- Stuurgroep gebiedspartners – regelmatig overleg
- Goedkeuring coronaherstelfondssubsidie voor uitvoering
  - Ontwerp van **rust- en belevingsplekken**
  - Ontwerp en realisatie **belevingswandeling** voor **kinderen**
  - Ontwerp en realisatie **onthaalpoort centrum Rauw**





**STUIFZAND**



# Goedkeuring coronaherstelfondssubsidie

---



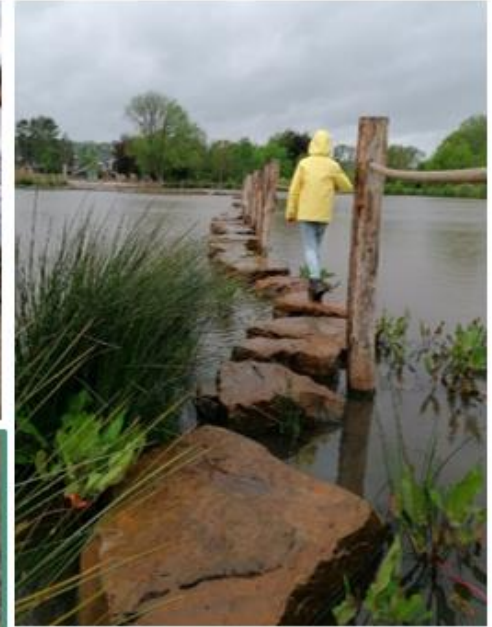
Europees Landbouwfonds  
voor Plattelandsontwikkeling  
Europa investeert  
in zijn platteland

VLAAMSE  
LAND  
MAATSCHAPPIJ



Provincie  
Antwerpen

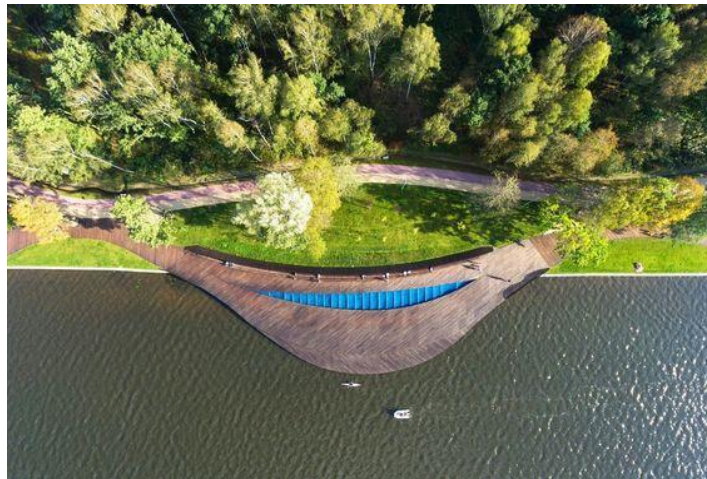
# 1 Ontwerp en inrichting een **belevingswandeling voor kinderen** tussen 3 en 7 jaar



## 2 Ontwerp van een 3-tal unieke rust- en belevingsplekken op locaties zoals voorzien in de visie



- Belevingsplek voor kinderen
- Horeca
- Rust- en belevingsplek
- ◆ Rustplek - eenvoudige inrichting



# 3

verbeteren onthaalinfrastructuur Put van Rauw  
inrichting van één onthaalpoort in het dorpscentrum van Rauw



Van visie naar uitvoering

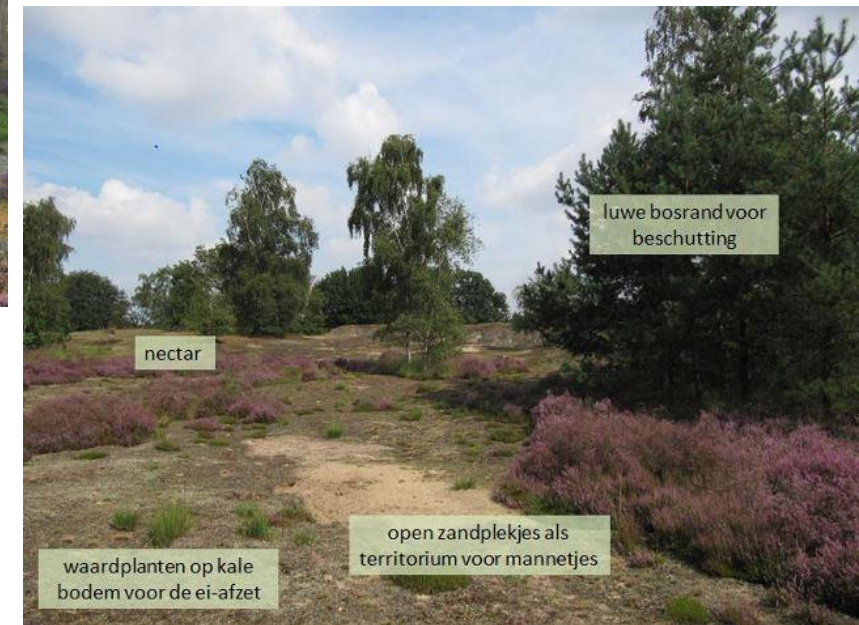
---

# Landschap als basis voor landschapsbeleving



# Beheerwerken door Natuurpunt

---



nectar

waardplanten op kale  
bodem voor de ei-afzet

open zandplekjes als  
territorium voor mannetjes

luwe bosrand voor  
beschutting

# Beheerwerken door Sibelco

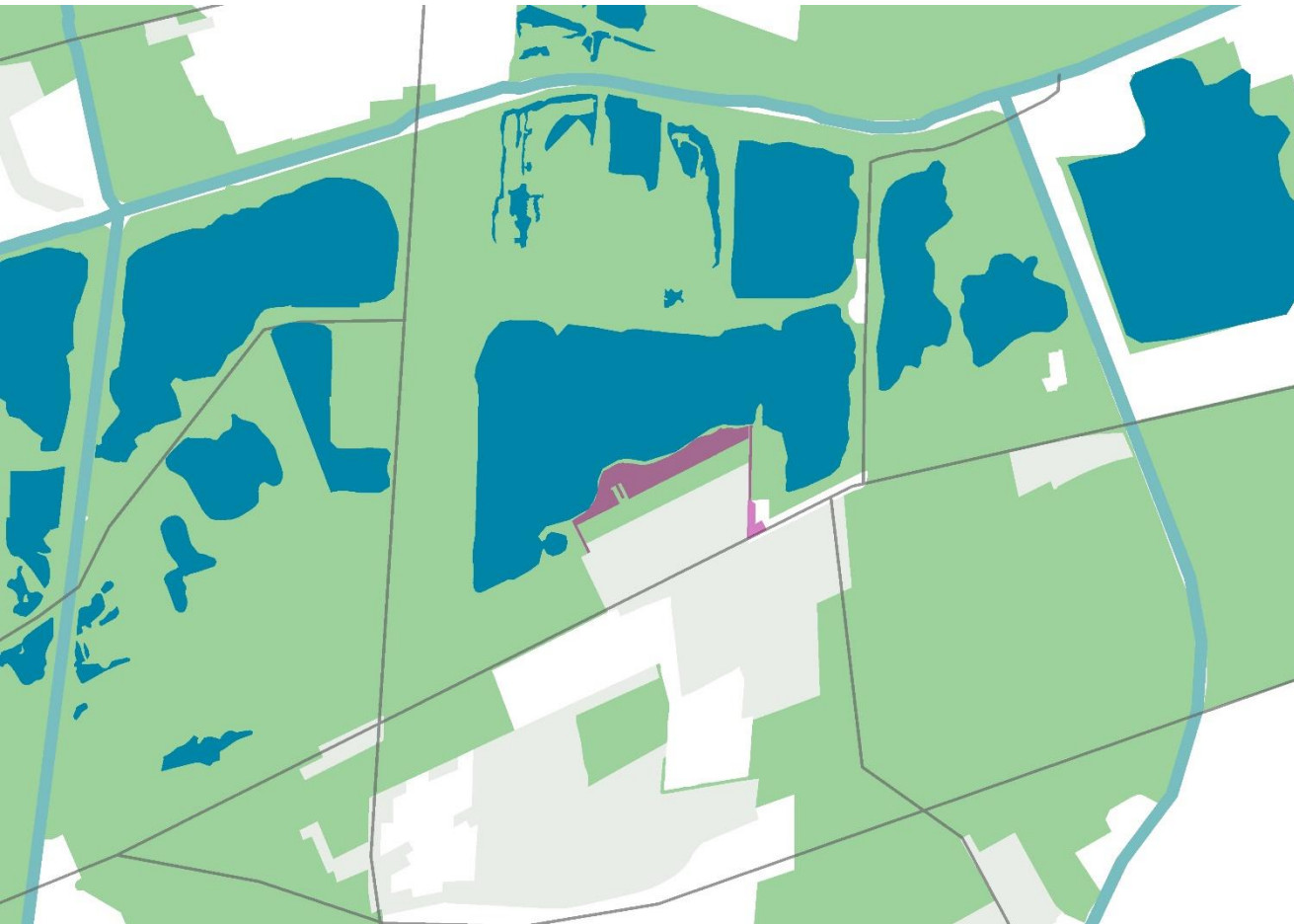
---



**85 leerlingen van BS De Zandloper planten 350 lijsterbessen achter de school**

# Gemeente maakt natuurbeheerplan

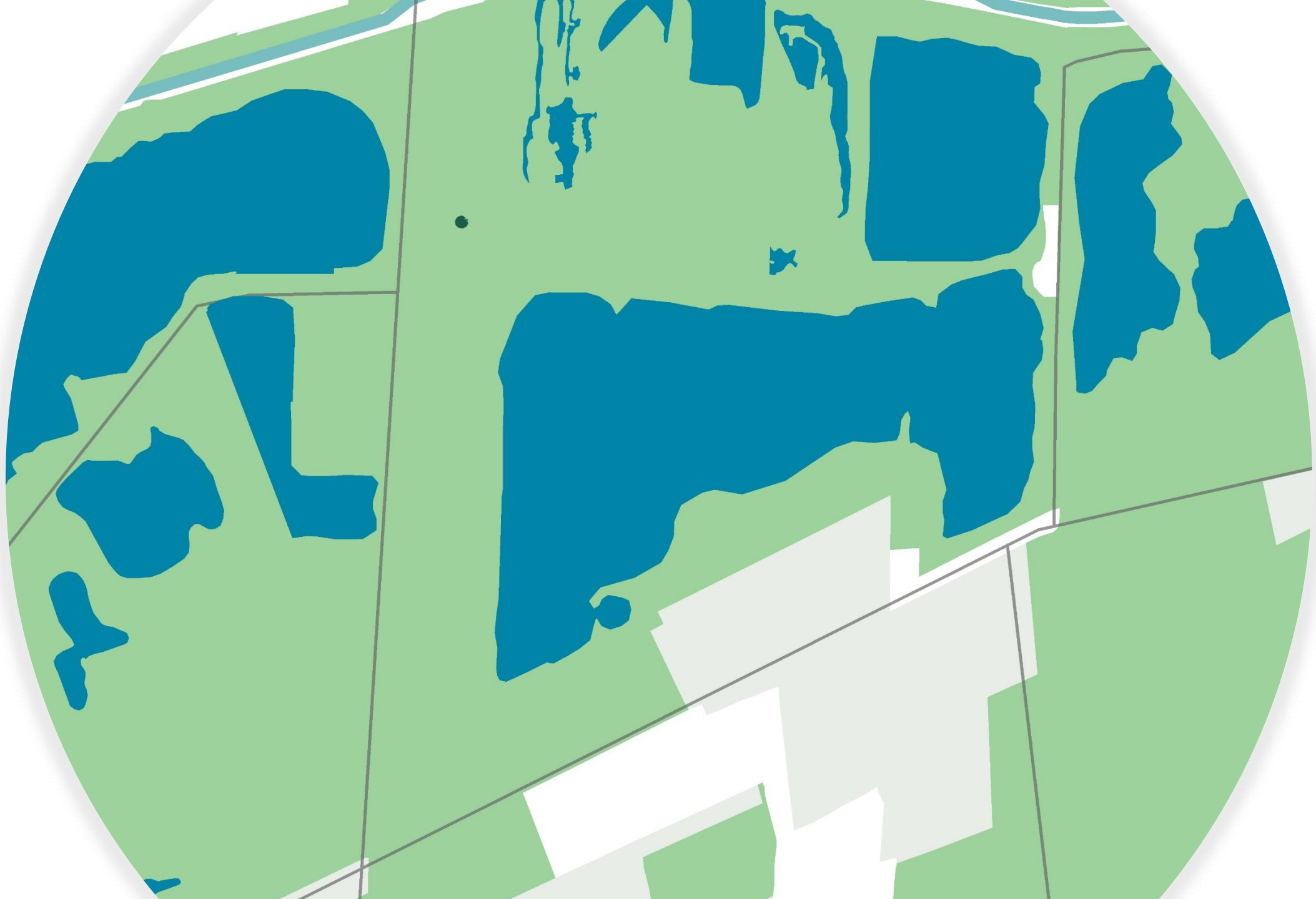
---



# Kasteelbos en -vijvers

- Beheerplan opmaken voor beheer (oude) bomen
- Herstel vijvers in augustus 2024





# Wateringen erkend als Unesco erfgoed

---



In 2022 herstelde Natuurpunt op De Maat nog een historische watering of vloeiveide. © Gemeente Mol

## Unesco-erkenning voor 'Traditionele irrigatie' zoals de wateringen op De Maat

Unesco erkent de 'Traditionele irrigatie' als Erfgoed van de Mensheid. Ook de wateringen op de Maat horen daaronder, want ook dat is een vorm van landbouwirrigatie waarbij water van natuurlijke bronnen naar velden en weiden wordt geleid met aangelegde kanalen, sloten en grachtjes.

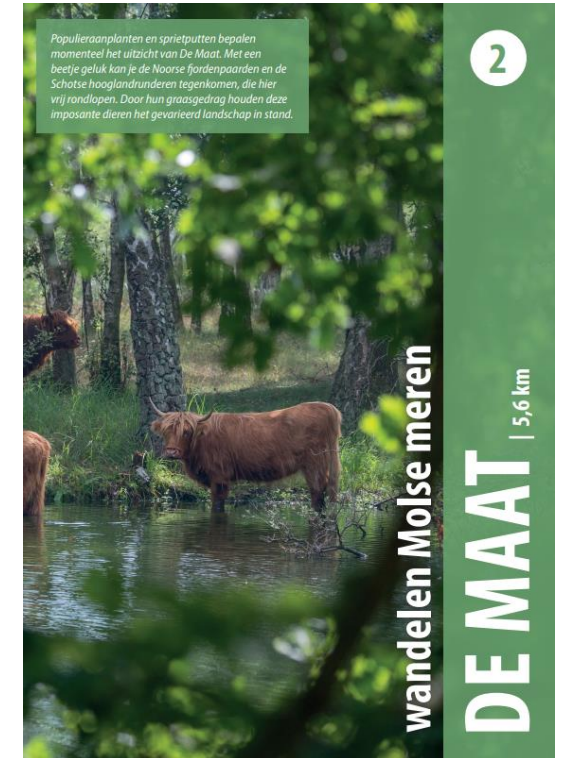
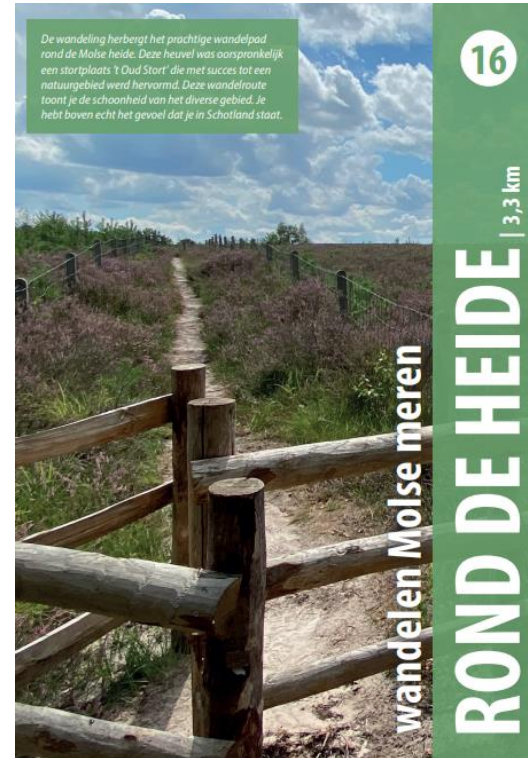
Liese Demeulenaere 08-12-23, 09:47



Versterken van de  
landschapsbeleving



# Vernieuwde brochures korte(re) wandellussen



# Wandelknooppunten zijn/worden aangepast

---



# Inventarisatie bewegwijzering

---

Huidig:



Toekomst:



# Mobiliteit en veiligheid

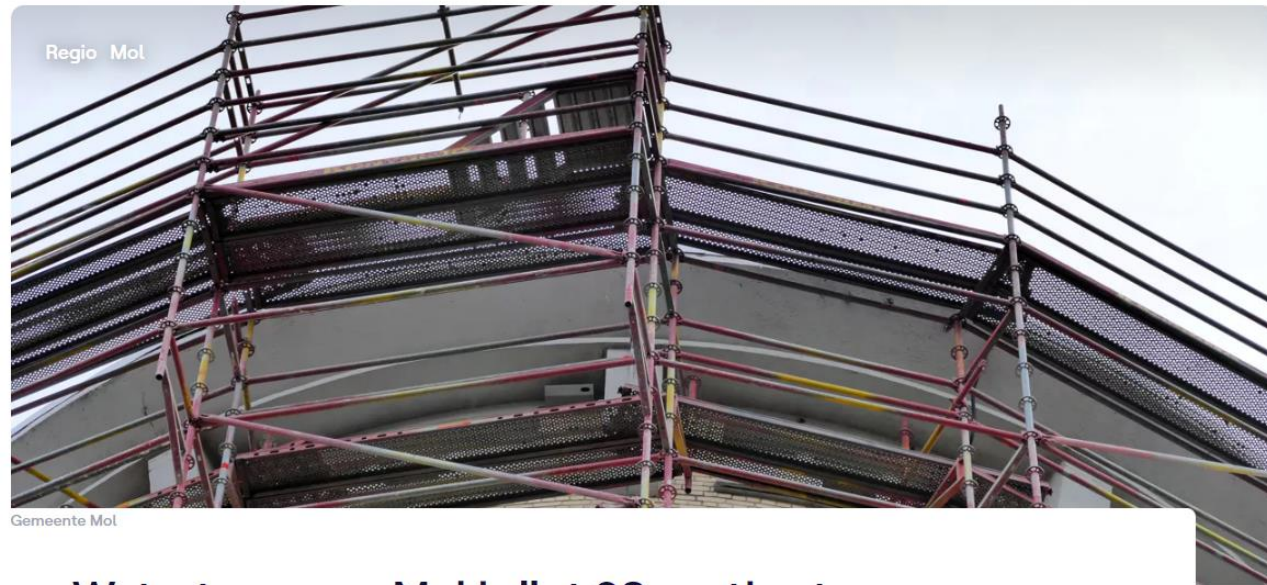
---

- Gesprek met verkeerdienst en politie
- Bevragen buurtbewoners Rauw
- Analyse & strategie parkeerproblematiek





# Nestkasten aan de watertoren



Gemeente Mol

## Watertoren van Mol krijgt 30 nestkasten voor gierzwaluwen: "Meer overlevingskansen geven"

De gemeente Mol gaat op een watertoren - die in de stellingen staat - dertig nestkasten hangen voor gierzwaluwen. Zwaluwen vinden nog moeilijk een plek om te wonen omdat meer mensen hun huis isoleren. Binnenkort krijgen ze in Mol dus opnieuw meer overlevingskansen.



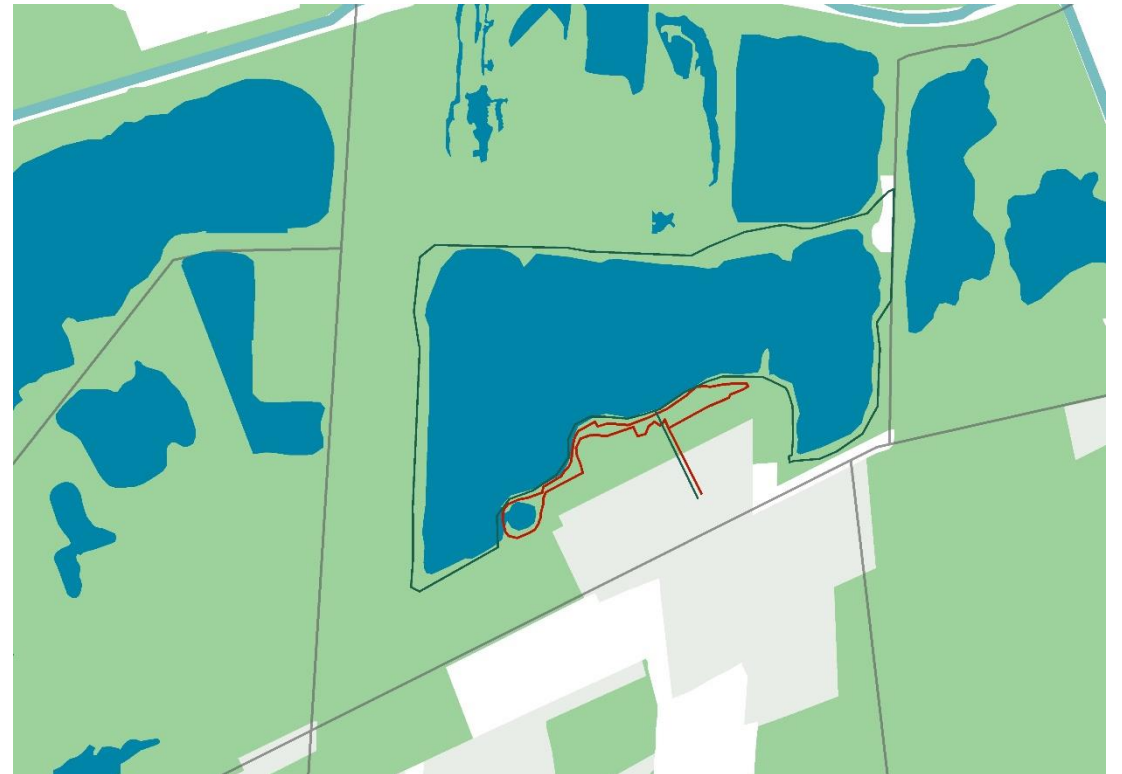
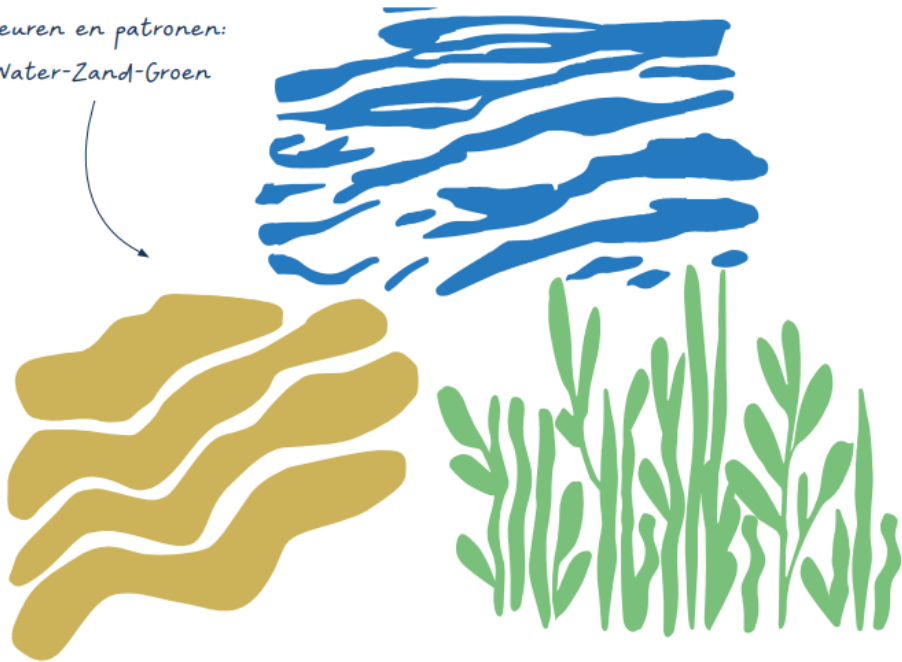
Sterk verhaal



# Sterk verhaal

- Opdracht voor ontwerp bureau Bailleul
- Focus op belevingsroute kinderen en grote lus
- Toeristische huisstijl Mol implementeren

Kleuren en patronen:  
Water-Zand-Groen



Vragen

---