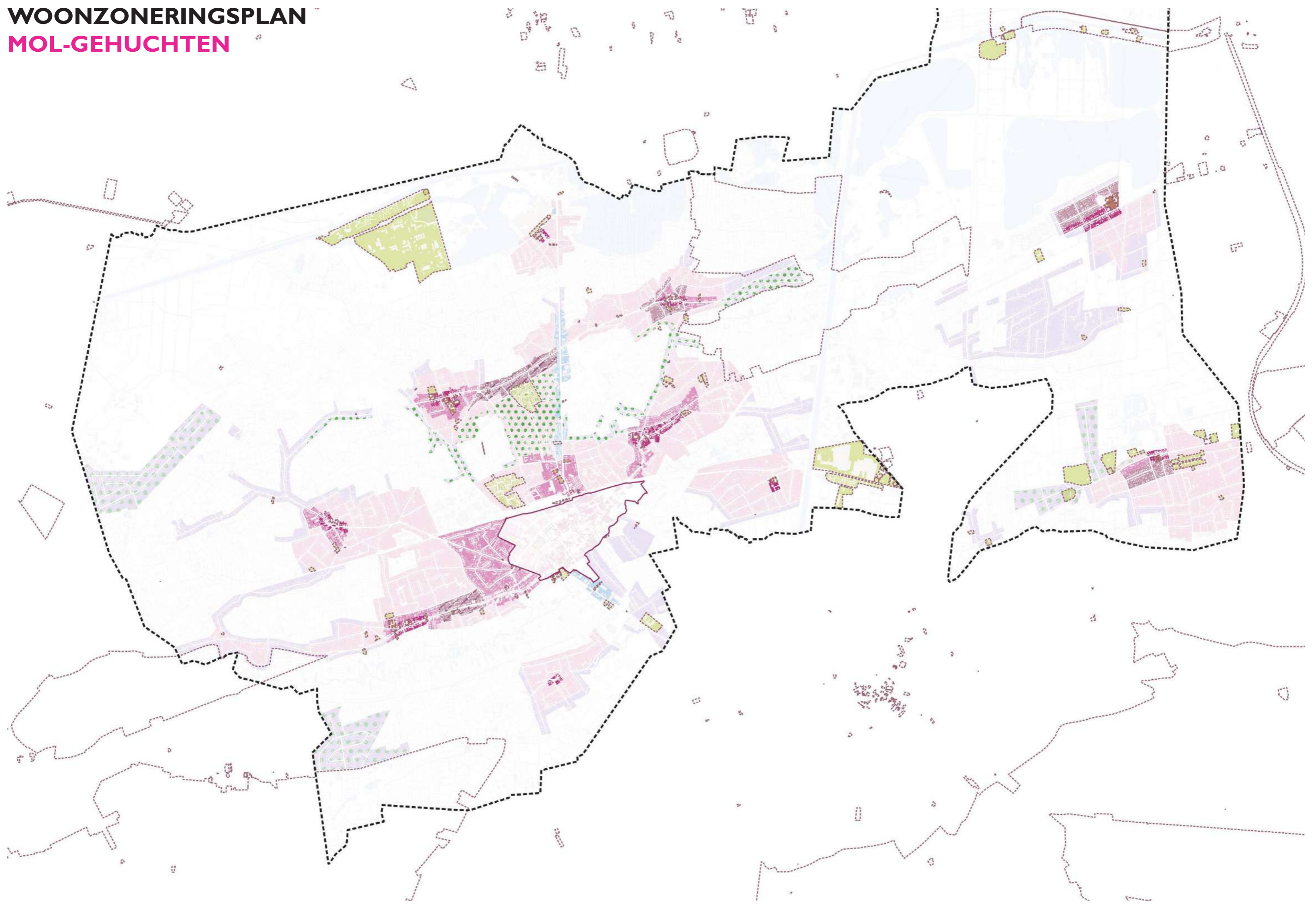


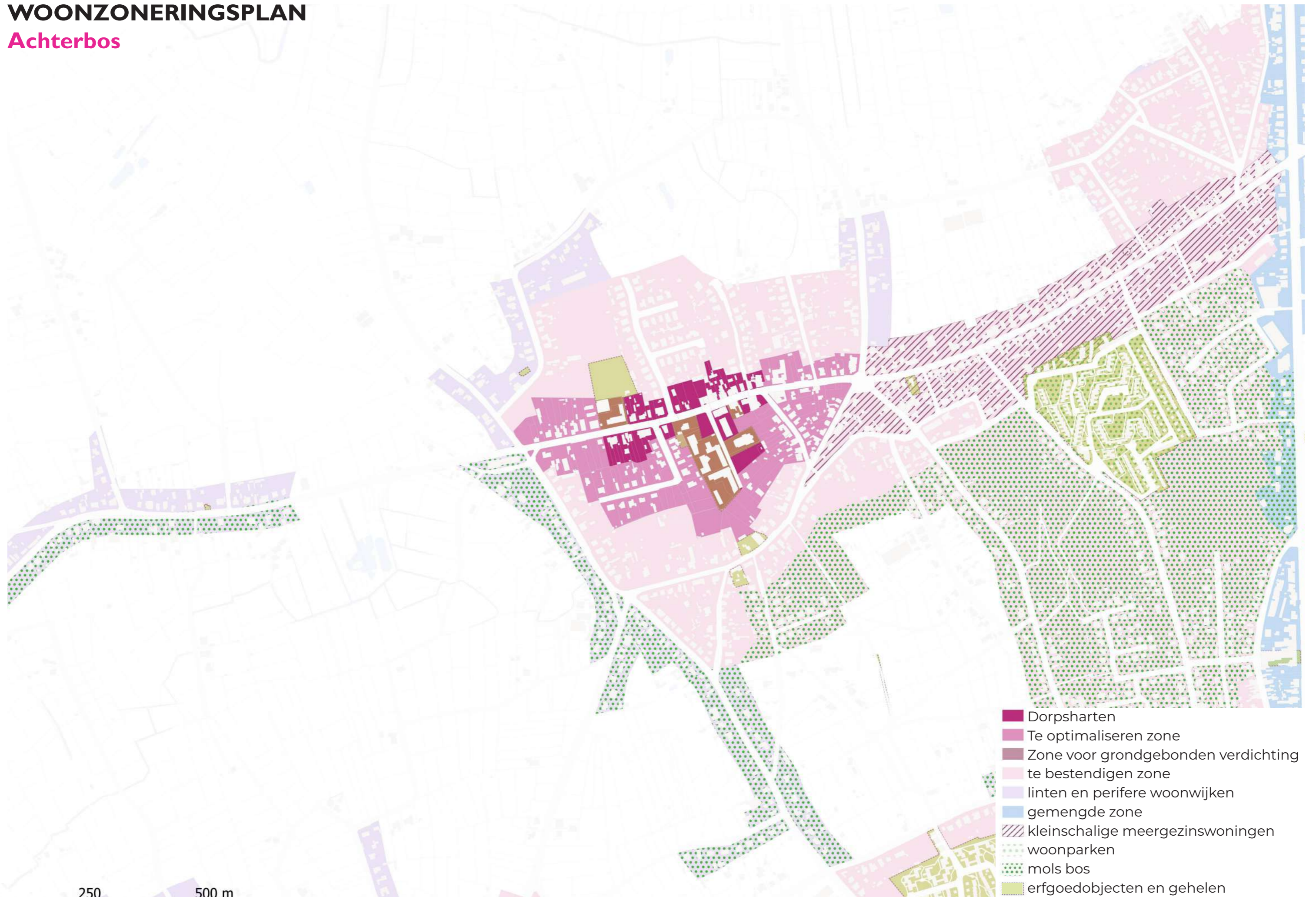
WOONZONERINGSPLAN

MOL-GEHUCHTEN



WOONZONERINGSPLAN

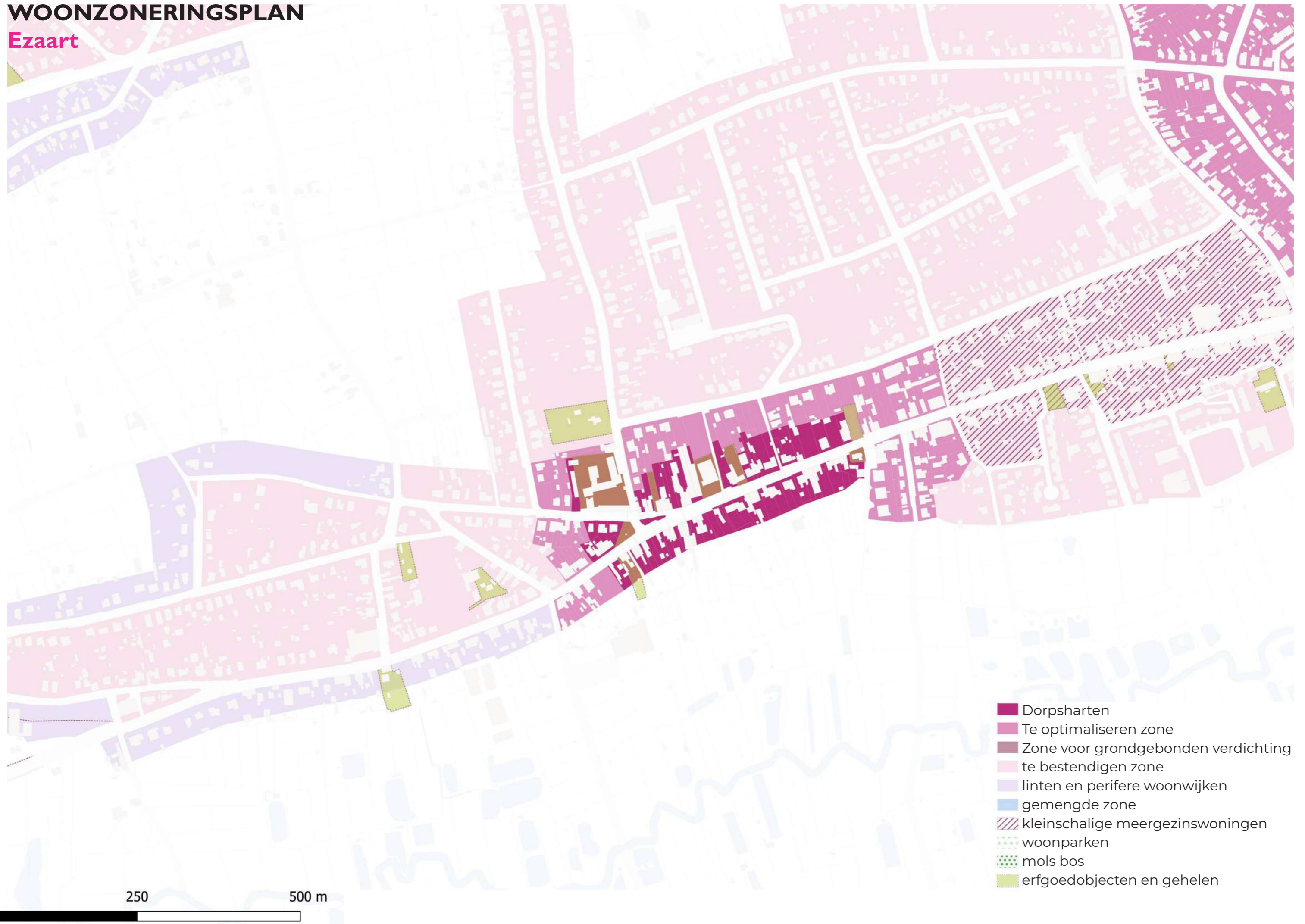
Achterbos



0 250 500 m

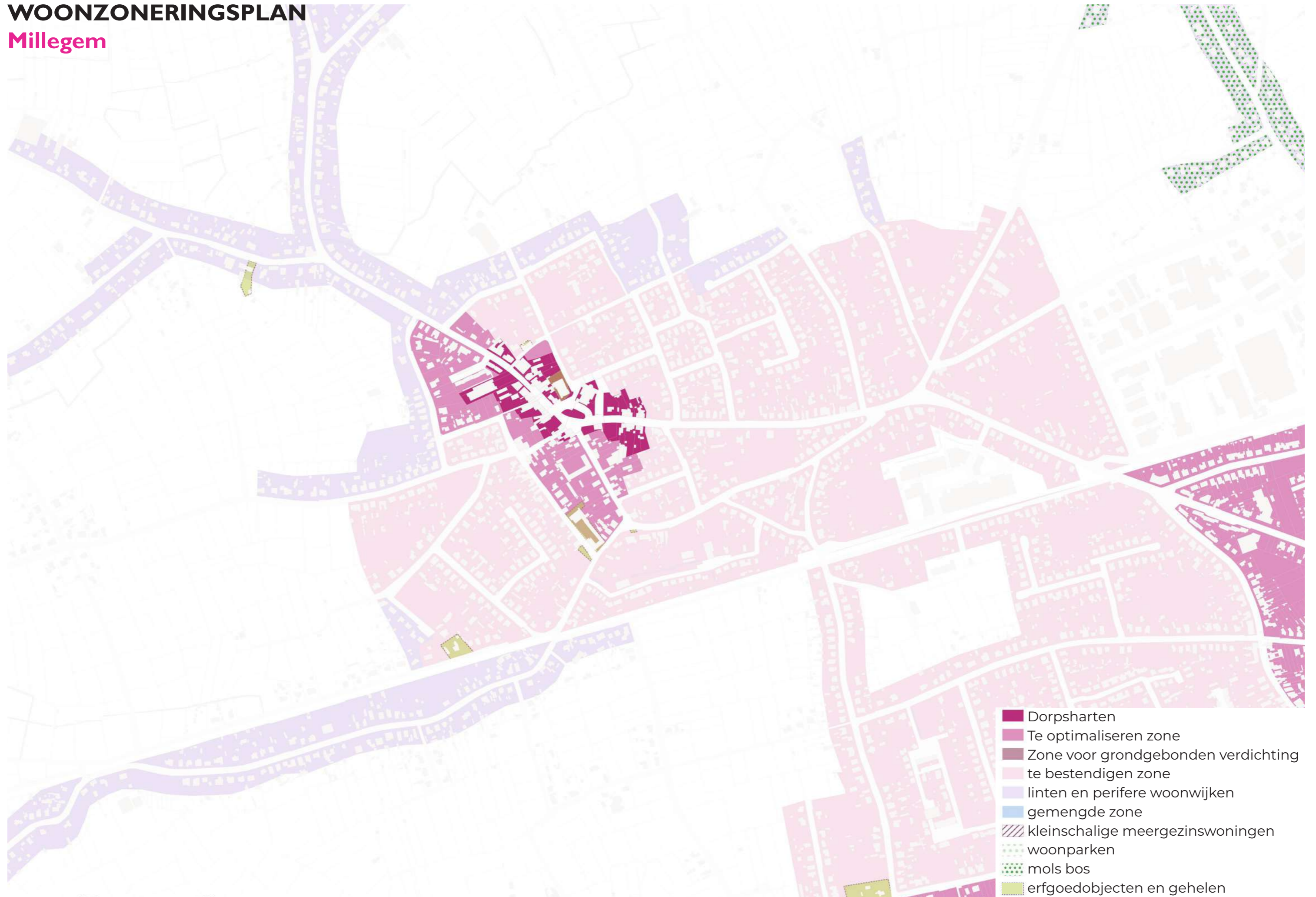
WOONZONERINGSPLAN

Ezaart



WOONZONERINGSPLAN

Millegem

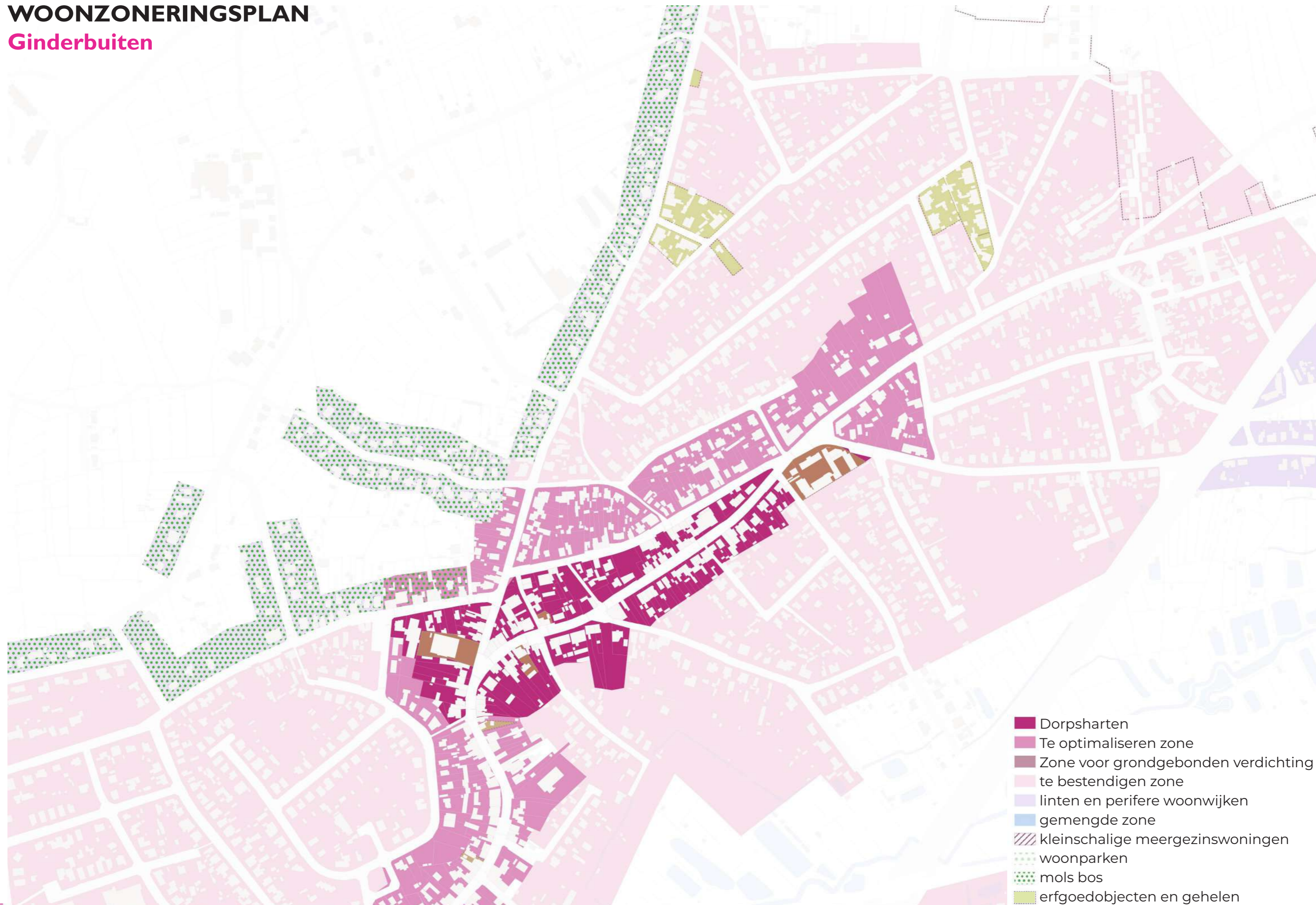


- Dorpsharten
- Te optimaliseren zone
- Zone voor grondgebonden verdichting
- te bestendigen zone
- linten en perifere woonwijken
- gemengde zone
- ▨ kleinschalige meergezinswoningen
- ⋯ woonparken
- ⋯ mols bos
- erfgoedobjecten en gehelen

0 250 500 m

WOONZONERINGSPLAN

Ginderbuiten

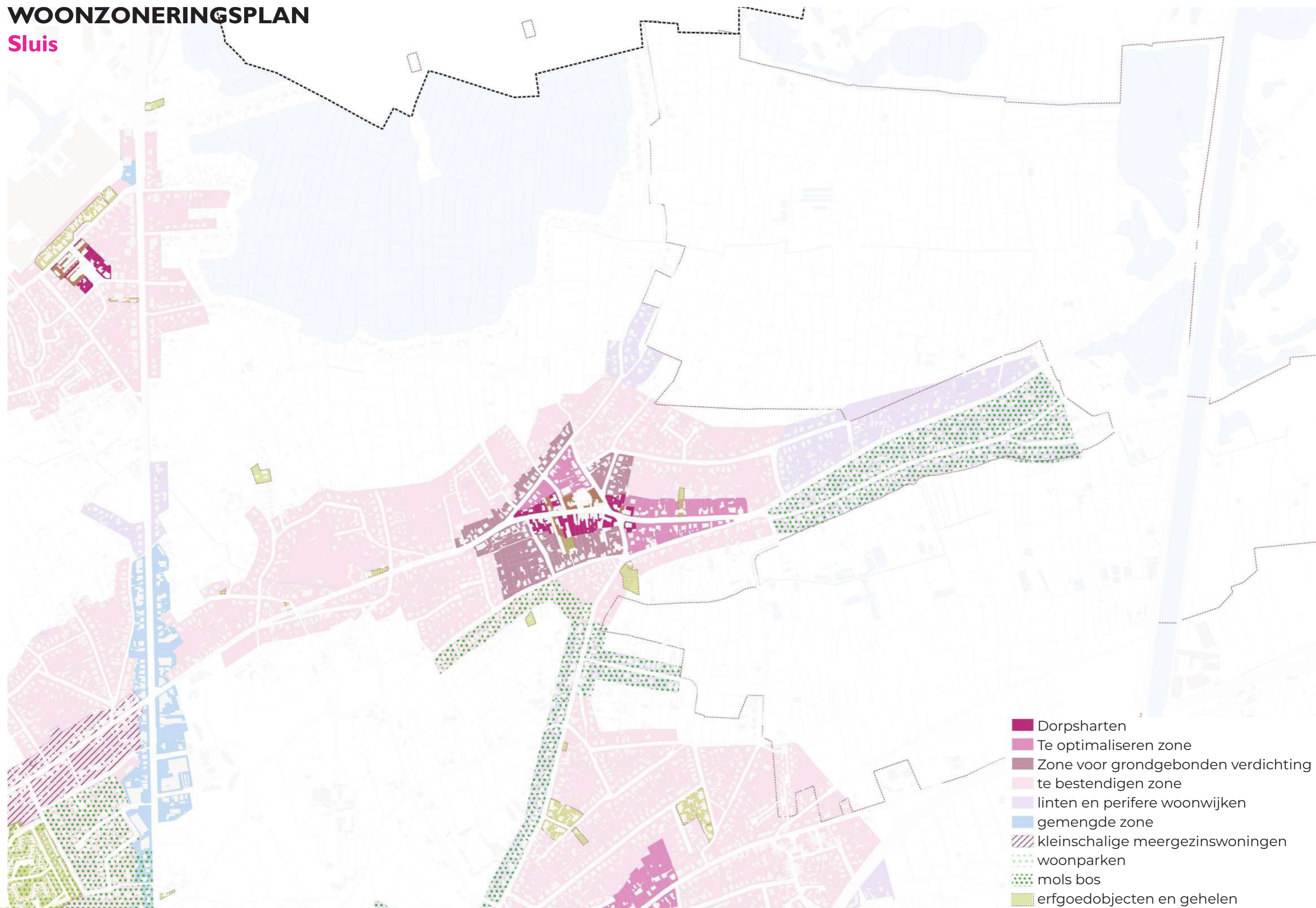


- Dorpsharten
- Te optimaliseren zone
- Zone voor grondgebonden verdichting te bestendigen zone
- linten en perifere woonwijken
- gemengde zone
- ▨ kleinschalige meergezinswoningen
- woonparken
- mols bos
- erfgoedobjecten en gehelen

0 250 500 m

WOONZONERINGSPLAN

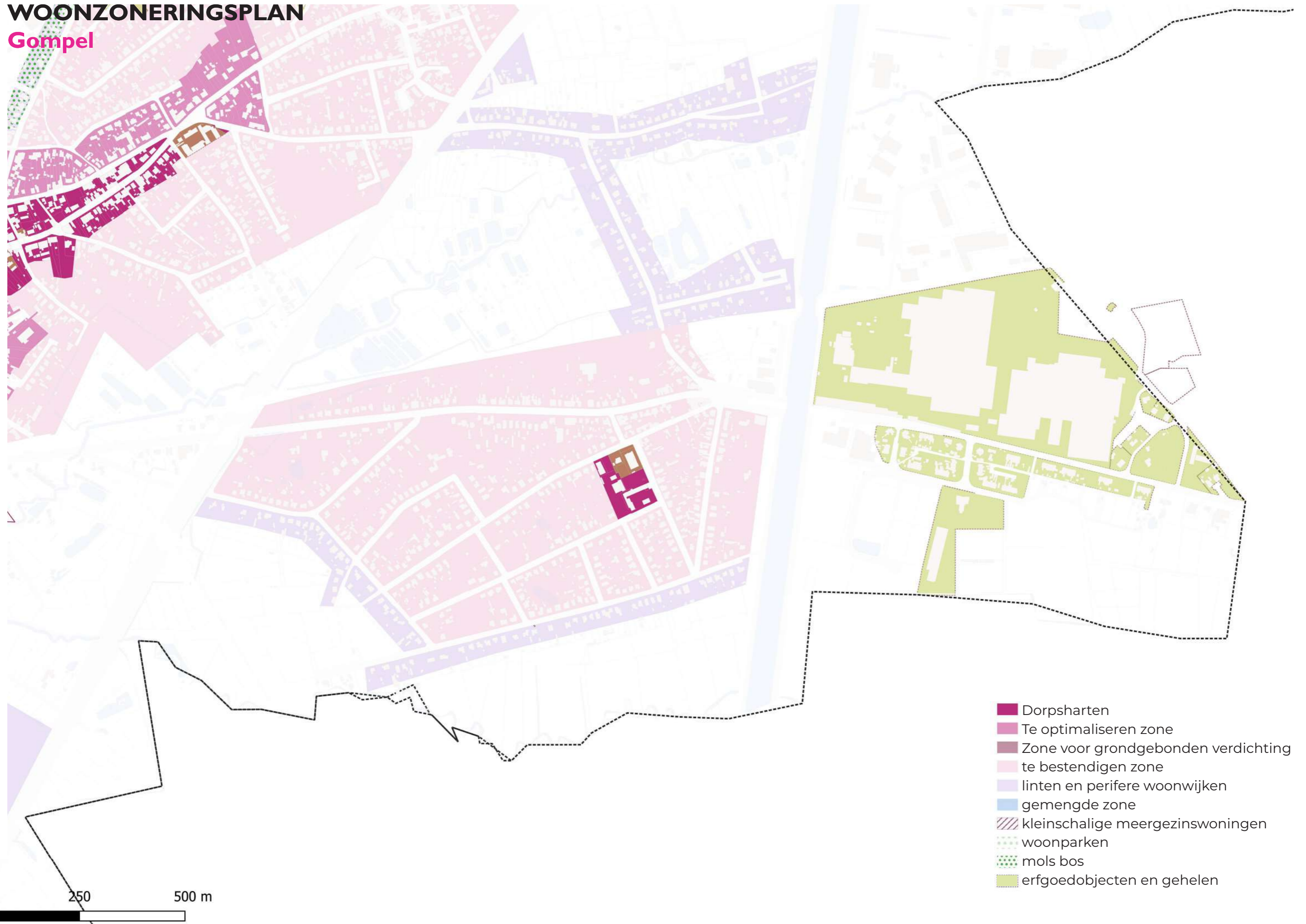
Sluis



- Dorpsharten
- Te optimaliseren zone
- Zone voor grondgebonden verdichting
- te bestendigen zone
- linten en perifere woonwijken
- gemengde zone
- kleinschalige meergezinswoningen
- woonparken
- mols bos
- erfgoedobjecten en gehelen

WOONZONERINGSPLAN

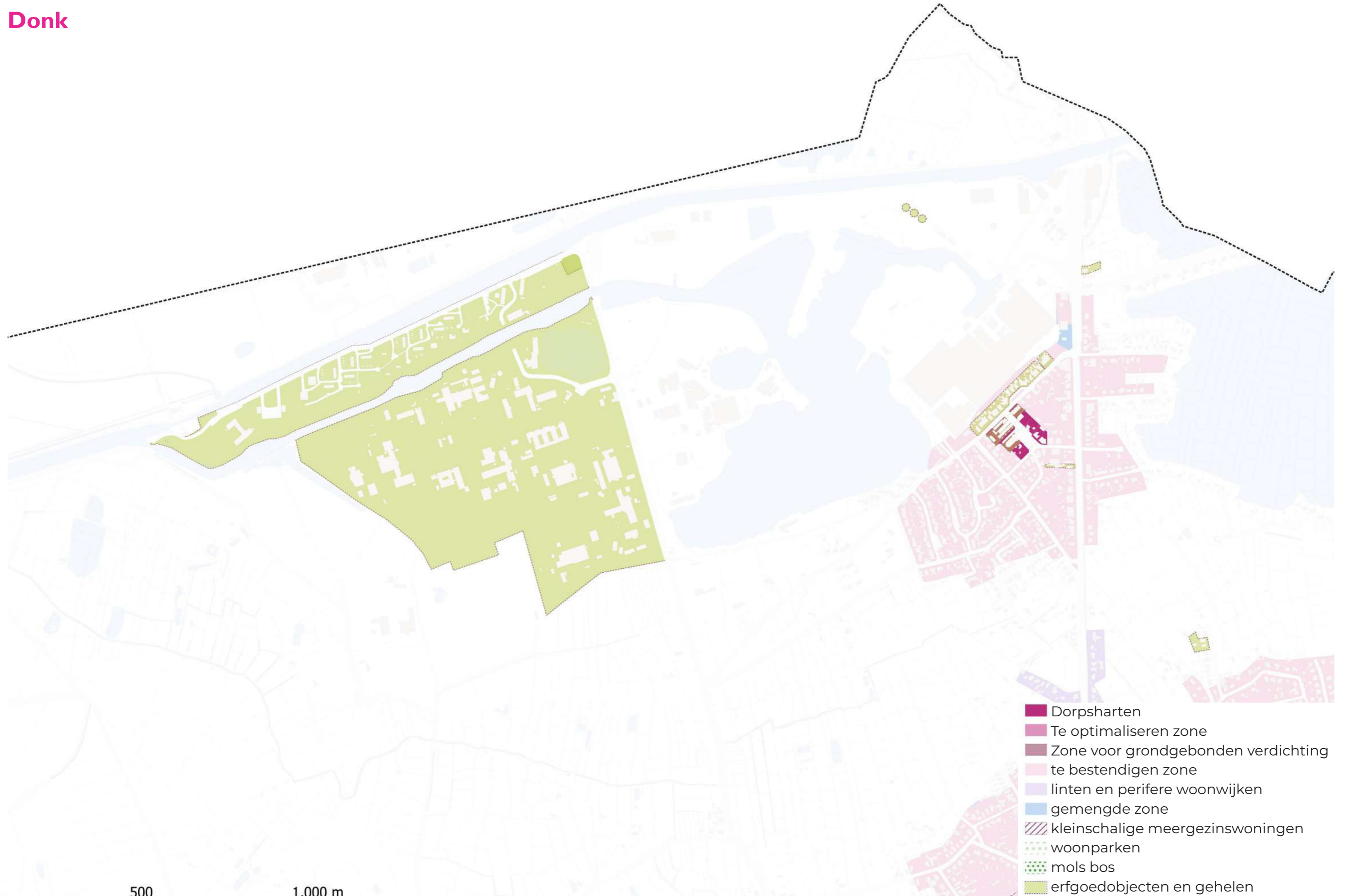
Gompel



0 250 500 m

WOONZONERINGSPLAN

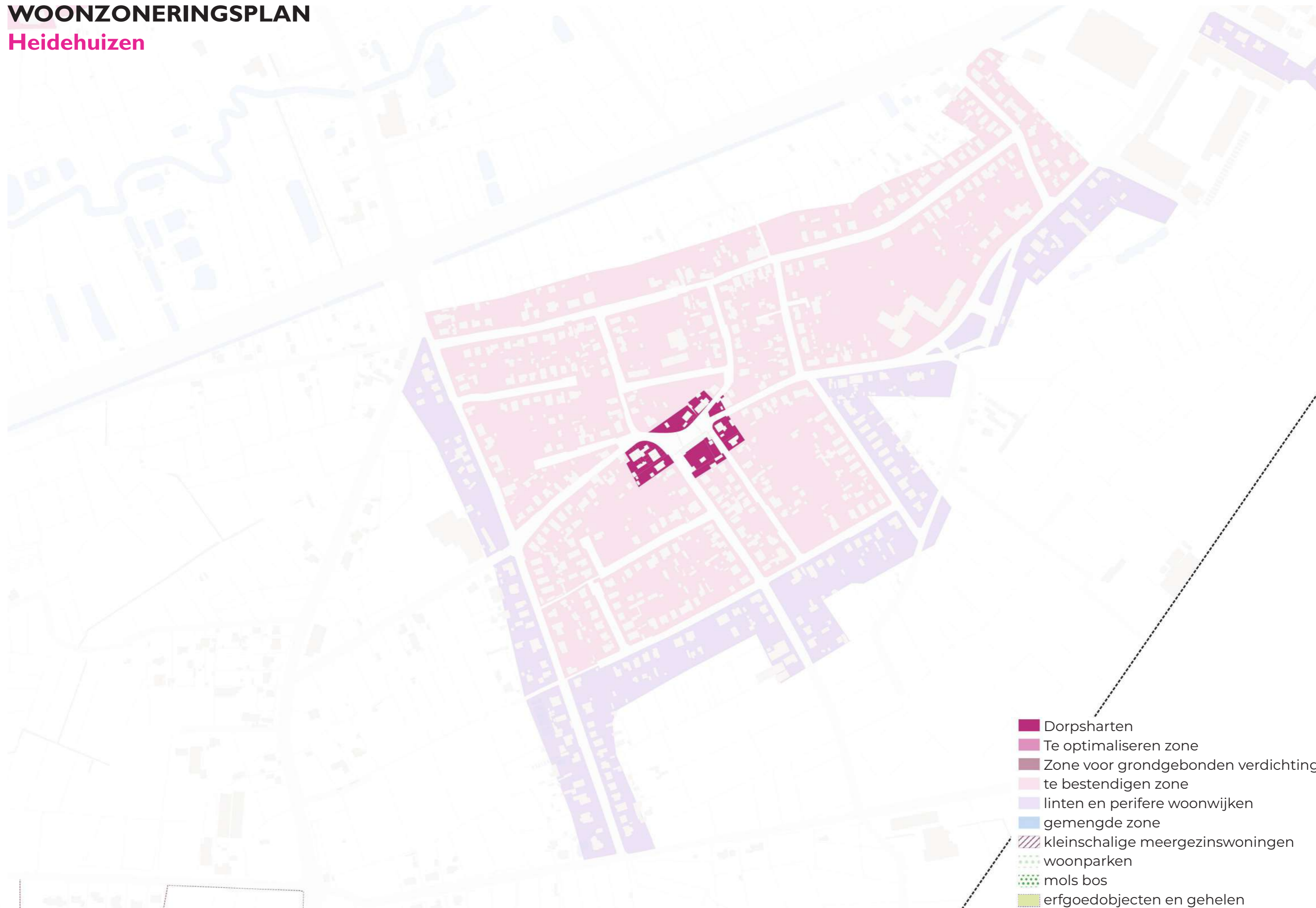
Donk



0 500 1,000 m

WOONZONERINGSPLAN

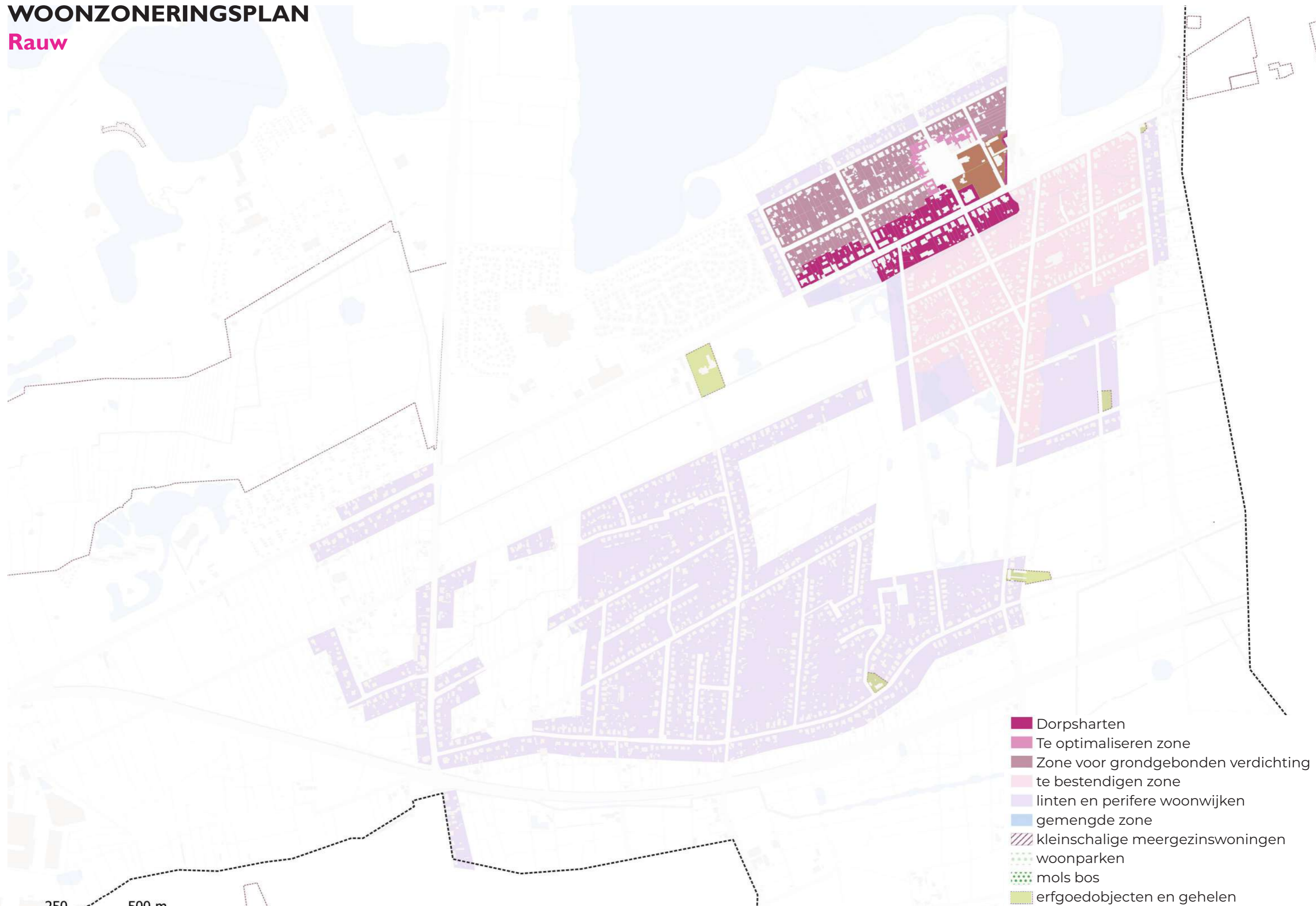
Heidehuizen



0 100 200 m

WOONZONERINGSPLAN

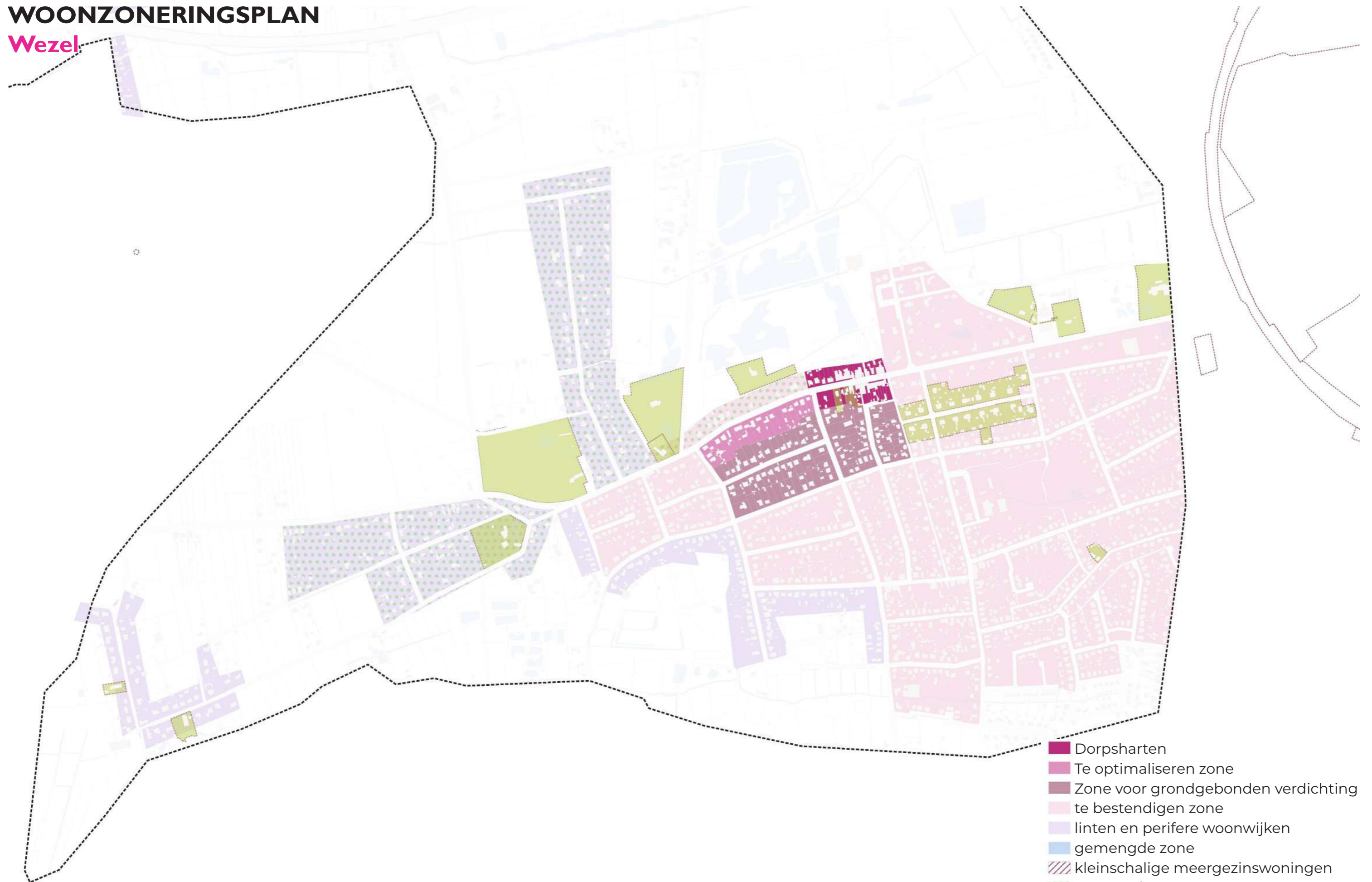
Rauw



0 250 500 m

WOONZONERINGSPLAN

Wezel



- Dorpsharten
- Te optimaliseren zone
- Zone voor grondgebonden verdichting
- te bestendigen zone
- linten en perifere woonwijken
- gemengde zone
- kleinschalige meergezinswoningen
- woonparken
- mols bos
- erfgoedobjecten en gehelen

